

VISITES SCOLAIRES

du 1^{er} au 5 février et du 22 au 26 février 2016

Découvrez
les savoir-faire

made in
ANGERS

Partagez vos visites :

 #madeinangers



PLANNING DES VISITES

Découvrez les savoir-faire Made In Angers !

Venez visiter les entreprises de votre territoire et découvrir la richesse du patrimoine économique local. Pour cette 17^e édition, Angers Loire Tourisme vous propose des visites d'entreprises durant un mois, avec deux semaines réservées aux scolaires et groupes. En 2016, ce sont 54 entreprises, artisans, associations, qui vous accueillent et valorisent leurs savoir-faire. Découvrez-les vite et faites votre choix !

VISITES SCOLAIRES GRATUITES

Réservez vos places à partir du jeudi 10 décembre à 9h30 et du lundi au vendredi 9h30 - 12h30 / 14h30 - 17h30

au 02 41 23 50 33

claire.moutray@angersloiretourisme.com
www.angersloiretourisme.com

Règles à respecter lors des visites d'entreprises

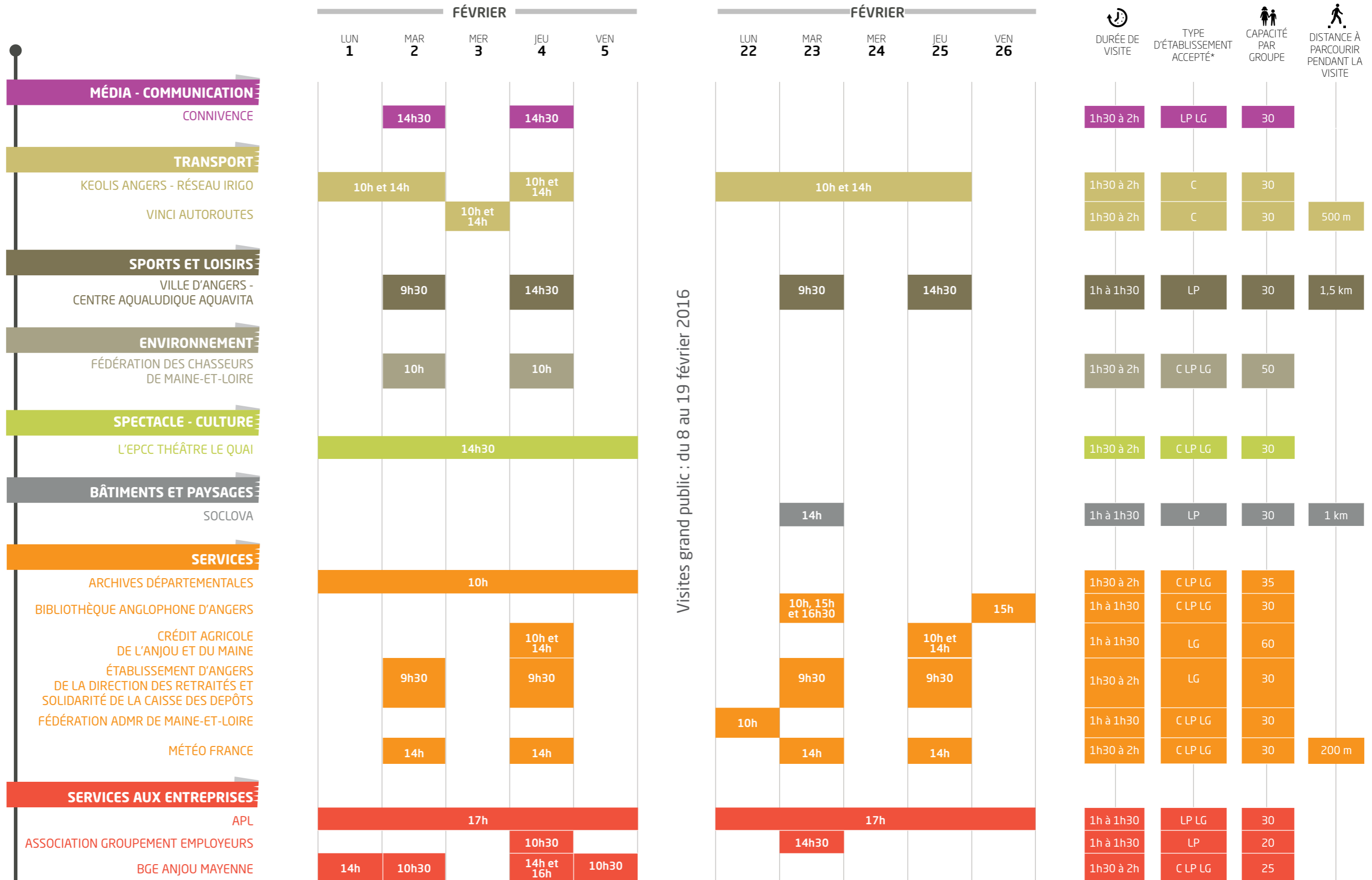
- Respect des horaires de visites
- Respect du guide de l'entreprise et du personnel
- Maîtrise de l'autorité et de la discipline par les enseignants
- Préparation de la visite en amont vivement conseillée

	FÉVRIER					FÉVRIER					DURÉE DE VISITE	TYPE D'ÉTABLISSEMENT ACCEPTÉ*	CAPACITÉ PAR GROUPE	DISTANCE À PARCOURIR PENDANT LA VISITE
	LUN 1	MAR 2	MER 3	JEU 4	VEN 5	LUN 22	MAR 23	MER 24	JEU 25	VEN 26				
ÉNERGIE - THERMIQUE JF CESBRON		10h		15h			10h		15h		1h à 1h30	C LP LG	20	
AUTOMOBILE SCANIA PRODUCTION			9h		9h			9h		9h	2h30	LP	30	
SANTÉ UNIVERSITÉ D'ANGERS - BIOLOGIE NEUROVASCULAIRE ET MITOCHONDRIALE INTEGRÉE UNIVERSITÉ D'ANGERS - GROUPEMENT D'INTERÊT SCIENTIFIQUE - PLATEFORME HOSPITALO-UNIVERSITAIRE DE SIMULATION EN SANTÉ UNIVERSITÉ D'ANGERS - PLATEFORME PACEM	9h30 et 14h30			9h30 et 14h30		9h30 et 14h30			9h30 et 14h30		1h30 à 2h	C LP LG	30	
	10h et 14h										1h à 1h30	LP LG	30	
	10h et 14h30		10h		10h		10h et 14h30		10h		1h à 1h30	C LP LG	30	500 m
INFORMATIQUE - NOUVELLES TECHNOLOGIES BULL SAS		9h30 et 14h		9h30 et 14h			9h30 et 14h		9h30 et 14h		1h30 à 2h	LP LG	30	600 m
			14h		14h			10h		10h		1h à 1h30	LP LG	30
AGROALIMENTAIRE BRASSERIE ARTISANALE BELLE DE MAINE CARRÉ COINTREAU EPARC GIFFARD LA FABRIQUE DES BIÈRES D'ANJOU SOMINVAL MIN D'ANGERS		10h		10h			9h30				1h30 à 2h	LP (+ de 18 ans)	30	
	10h		11h et 15h	15h	15h	10h		10h et 14h30	10h	10h	1h30 à 2h	C LP LG	30	
			6h30		6h30						1h30 à 2h	LP LG (+ de 18 ans)	30	300 m
								11h et 15h	15h	15h	1h à 1h30	LP LG (+ de 18 ans)	30	300 m
											1h30 à 2h	C LP LG	30	1,5 km
VÉGÉTAL - AGRICULTURE LABORATOIRE DE LA SANTÉ DES VÉGÉTAUX ANSES LA RONDE DES FRUITS TERRA BOTANICA		10h		10h					10h		1h à 1h30	LP LG	30	
	16h		16h				16h		16h		1h à 1h30	LP	30	500 m
		10h et 14h									1h30 à 2h	C LP LG	40	1,5 km

* Type d'établissement accepté pour les visites : C : Collège / LP : Lycée professionnel / LG : Lycée général

PLANNING DES VISITES

La liste des visites est non exhaustive, d'autres entreprises compléteront ce programme, plus d'informations au 02 41 23 50 33



* Type d'établissement accepté pour les visites : C : Collège / LP : Lycée professionnel / LG : Lycée général

PLANNING DES VISITES

La liste des visites est non exhaustive, d'autres entreprises compléteront ce programme, plus d'informations au 02 41 23 50 33

	FÉVRIER					FÉVRIER					DURÉE DE VISITE	TYPE D'ÉTABLISSEMENT ACCEPTÉ*	CAPACITÉ PAR GROUPE	DISTANCE À PARCOURIR PENDANT LA VISITE
	LUN 1	MAR 2	MER 3	JEU 4	VEN 5	LUN 22	MAR 23	MER 24	JEU 25	VEN 26				
COMMERCE - DISTRIBUTION														
CENTRE COMMERCIAL GRAND MAINE	9h30					9h30					1h30 à 2h	C LP LG	30	
LEROY MERLIN			10h et 15h		14h30			10h et 15h		14h30	1h à 1h30	C LP LG	30	3 km
RACINEA	14h et 15h				9h et 10h	10h30 et 14h				9h et 10h	1h à 1h30	C LP LG	30	300 m
MÉTIERS ET ARTISANAT D'ART														
ATELIER GALERIE LES JACOBINS	9h et 10h30			9h, 10h30 et 14h	9h, 10h30, 14h et 16h30	9h et 10h30			9h, 10h30 et 14h	9h, 10h30, 14h et 16h30	1h à 1h30	C LP LG	20	
CLAUDE PICHARD	9h30 et 11h					9h30 et 11h					1h à 1h30	C LP LG	30	200 m
SOLIDARITÉ - INSERTION														
ASSOCIATION LES CHIENS GUIDES D'AVEUGLES DE L'OUEST	14h		14h			14h		14h			1h30 à 2h	C LP LG	30	500 m
BANQUE ALIMENTAIRE DE MAINE-ET-LOIRE			9h30					9h30			1h30 à 2h	C LP LG	30	
EMMAÛS		14h		14h			14h		14h		1h30 à 2h	C LP LG	30	2 km
LA RESSOURCERIE DES BISCOTTES		9h30 et 14h30		9h30 et 14h30			9h30 et 14h30		9h30 et 14h30		1h à 1h30	C LP LG	30	1 km
LE JARDIN DE COGAGNE ANGEVIN			10h30		10h30						1h à 1h30	C LP LG	30	400 m
SOCIÉTÉ PROTECTRICE DES ANIMAUX AUTONOME DE MAINE-ET-LOIRE	14h				14h	14h				14h	1h à 1h30	C LP LG	30	
FORMATION														
ARTS ET MÉTIERS PARIS TECH				14h et 16h							1h à 1h30	C	30	1 km
BTP CFA MAINE-ET-LOIRE	9h					9h					1h30 à 2h	C LP LG	30	500 m
CAMPUS DE POUILLÉ	14h30	10h et 14h30					10h et 14h30			10h	1h à 1h30	C LP LG	30	500 m
CCI MAINE-ET-LOIRE - CENTRE PIERRE COINTREAU			9h et 14h					9h et 14h			1h à 1h30	C LP LG	30	
CFA DE LA CHAMBRE DES MÉTIERS ET DE L'ARTISANAT DE MAINE-ET-LOIRE			10h et 14h					10h et 14h			1h à 1h30	C LP LG	30	500 m
CNPH		10h							10h		1h30 à 2h	C LP	30	500 m
GROUPE ESA			14h30					14h30			1h à 1h30	LP LG	30	1,5 km
GROUPE ESAIP				14h30					14h30		1h30 à 2h	C LP LG	30	500 m
GROUPE ESEO		9h	10h30 et 14h	9h30 et 14h		9h et 14h30	9h30	10h30 et 14h	9h30 et 15h		1h à 1h30	C LP LG	30	1,2 km
INSTITUT CONFUCIUS		14h30		14h30							1h à 1h30	C LP LG	30	
LES COMPAGNONS DU DEVOIR ET DU TOUR DE FRANCE			14h et 16h					14h et 16h			1h à 1h30	C LP LG	35	1 km
PIVERDIÈRE		9h30					9h30				1h30 à 2h	C LP LG	30	500 m

Visites grand public : du 8 au 19 février 2016

* Type d'établissement accepté pour les visites : C : Collège / LP : Lycée professionnel / LG : Lycée général

ÉNERGIE - THERMIQUE

JF CESBRON
www.cesbron.com



La visite commence par une présentation du groupe et de ses activités, illustrées au travers du bâtiment visité. Des explications sont données sur les choix techniques utilisés pour la construction de ce bâtiment et sur la production et la consommation d'énergie. Elle se poursuit avec la salle de géolocalisation et la découverte du toit équipé de panneaux photovoltaïques. *Prévoir des chaussures de marche, talons pointus proscrits pour la visite du toit.*
**Rue Fabien Cesbron
Saint-Sylvain-d'Anjou**

AUTOMOBILE

SCANIA PRODUCTION
ANGERS
www.scania.fr



Découvrez notre usine où sont produits chaque jour 25% de la production mondiale du Groupe Scania, né en Suède en 1891. Suivez la réalisation d'un camion Scania, de l'arrivée des longerons jusqu'aux tests de fin de ligne (parcours total 2,5 km). Découvrez les compétences mises en œuvre par nos employés tout au long de notre processus d'assemblage. *Chaussures confortables et fermées, attention parcours long et rythme soutenu.*
Stationnement sur le parking Gustaf Eriksson
**2 Boulevard de l'Industrie
Angers**

SANTÉ

UNIVERSITÉ D'ANGERS
BNMI (Biologie
neurovasculaire et
mitochondriale intégrée)
www.univ-angers.fr



Le laboratoire concentre ses travaux de recherche sur l'étude des dysfonctionnements du système artériel périphérique. Le laboratoire possède plusieurs plateformes technologiques.
**2 rue Haute de Reculée
Faculté de Médecine
Angers**

UNIVERSITÉ D'ANGERS
GIS APLHUSS
(Groupement d'intérêt
scientifique - Plateforme
Hospitalo-universitaire de
simulation en santé)
www.univ-angers.fr



Notre plateforme hospitalo-universitaire réunit tous les acteurs angevins dans le domaine de la formation en santé par la simulation en réanimation et anesthésie.
**CHU - 5^e étage du Bâtiment
Robert Debré - 4 rue Larrey
Angers**

UNIVERSITÉ D'ANGERS -
PLATEFORME PACEM
www.univ-angers.fr



La Plateforme d'Analyse Cellulaire et Moléculaire est un service commun de la structure fédérative de recherche en santé, géré par l'Université d'Angers. Elle est ouverte à l'ensemble des laboratoires de recherche ou d'organismes privés et propose différents services parmi lesquels la cytométrie en flux (comptage et caractérisation de particules, molécules ou cellules), et le séquençage d'ADN.
**CHU - Bâtiment IBS-IRIS
4 rue Larrey - Angers**

INFORMATIQUE NOUVELLES TECHNOLOGIES

BULL ATOS
TECHNOLOGIES
www.bull.com



Leader européen du Calcul Haute Performance, Bull est à l'origine de nombreux développements technologiques reconnus dans le domaine des serveurs d'entreprises et des supercalculateurs. Laissez-vous guider par nos ingénieurs et techniciens qui vous expliqueront, avec passion et simplicité, les arcanes de la mise au point de ces véritables «Formules 1» de l'informatique.
Carte d'identité obligatoire à présenter à l'entrée
357 Avenue Patton - Angers

AGRO-ALIMENTAIRE

BRASSERIE
ARTISANALE «BELLE
DE MAINE»
www.belledemaine.fr



La Brasserie artisanale de Bouchemaine produit depuis 3 ans des bières bio « Belle de Maine ». Découvrez à travers la présentation par le brasseur, des secrets de fabrication de ces bières artisanales. La visite au cœur de la brasserie vous fera découvrir les matières premières et les techniques employées. Profitez également de la présence exceptionnelle d'une exposition d'images et photos anciennes sur Bouchemaine.
Site non chauffé, prévoir des vêtements chauds et des chaussures adaptées
**36, rue des Moulins
Bouchemaine**

CARRÉ COINTREAU
www.carre-cointreau.fr



Près de 4 000 documents et objets exposés au cœur même du site de production de la fameuse liqueur Cointreau : son secret de fabrication, ses étapes d'élaboration, ses grandes orgues : les Alambics. Tout un univers d'histoires et de découvertes.
**2, bd des Bretonnières
Z1 - Saint-Barthélemy-d'Anjou**

EPARC
www.eparc.fr



L'Eparc cuisine depuis 30 ans pour les enfants de la crèche au CM2 et propose une déclinaison de cuisine traditionnelle adaptée pour former les jeunes palais. Venez découvrir notre cuisine et rencontrer nos cuisiniers.
Bien se couvrir. Nous vous demandons également de bien vouloir ôter vos bijoux pendant la visite.
**49 rue des Clavieries
Saint-Barthélemy-d'Anjou**

GIFFARD
www.giffard.com



Angers, 1885, l'audacieux pharmacien herboriste Emile Giffard invente la Menthe-Pastille et transforme son officine en distillerie. Aujourd'hui, Giffard, entreprise familiale et indépendante, produit plus de 120 liqueurs et sirops. Venez découvrir l'espace Menthe-Pastille et le site de production : patrimoine et savoir-faire, parcours à travers la salle de macération et l'embouteillage.
**Chemin du Bocage
ZA La Violette - Avrillé**

LA FABRIQUE DES
BIÈRES D'ANJOU
www.lapiautre.fr



Malterie-brasserie située sur les bords de Loire, voilà plus de 10 ans qu'on y brasse La Piautre, bières bio artisanales non filtrées ni pasteurisées. Nous vous invitons à découvrir notre malterie, lieu de transformation en malt, d'orge bio cultivée en Anjou, ainsi que notre brasserie, lieu de fabrication de la bière. *Site non chauffé, prévoir des vêtements chauds et des chaussures confortables*
La Gare - La Ménitrie

SOMINVAL MIN
D'ANGERS
www.min-angers.com



À 5h30, au coup de sifflet, le Marché d'Intérêt National d'Angers ouvre ses portes. Le MIN est un lieu d'échanges où transitent 200.000 tonnes de produits entre 200 opérateurs et 1800 acheteurs professionnels. Une visite matinale au cœur du marché des professionnels des produits frais, pleine de senteurs et de couleurs.
Bien se couvrir et prévoir des chaussures de marche.
**12, avenue Jean-Joxé
Angers**

VÉGÉTAL AGRICULTURE

LABORATOIRE DE
LA SANTÉ DES
VÉGÉTAUX - ANSES
[www.anses.fr/fr/content/
laboratoire-de-la-sante-des-vegetaux](http://www.anses.fr/fr/content/laboratoire-de-la-sante-des-vegetaux)



Le Laboratoire de la santé des végétaux est le laboratoire national de référence dans ce domaine, sur les organismes phytopathogènes de quarantaine. Son centre administratif est implanté à Angers et abrite aussi les activités scientifiques d'analyses et de recherches en bactériologie, virologie et détection d'OGM.
**7, rue Jean Dixmeras
Angers**

LA RONDE DES FRUITS



La Ronde des fruits est une ferme de production fruitière avec transformation (confitures, gelées, sirops, coulis, vinaigre, jus de fruits). Après une visite des cultures, d'explications des méthodes de production biologique et un passage dans l'atelier de transformation où les techniques de fabrication des confitures vous seront dévoilées, vous pourrez déguster quelques spécialités.
Prévoir tenue de pluie et bottes pour la visite en extérieur.
**396 Chemin des Noyers
La Membrolle-sur-Longuenée**

TERRA BOTANICA
www.terrabotanica.fr
Découvrez les coulisses du 1^{er} parc à thème dédié au végétal. Dans le cadre d'une visite guidée privilégiée, vous découvrirez le fonctionnement de Terra Botanica ainsi que les différents métiers du parc.
Prévoir une tenue adéquate pour la marche.
**Route d'Épinard
Angers**

MÉDIA COMMUNICATION

CONNIVENCE
www.imprimerie-connivence.com



De la conception du document jusqu'à la réalisation du produit fini, la visite de l'imprimerie suit pas à pas les étapes d'un métier aux multiples facettes. Vous découvrirez les techniques du papier, de la création graphique, de l'impression et du façonnage. Très orientée «Qualité», Connivence vous surprendra par la diversité de ses certifications notamment dans l'environnement. Enfin, au travers de sa nouvelle activité «Web to Print», vous découvrirez que l'impression peut se conjuguer avec l'internet.
**16, bd de l'Épervière
Écouflant**

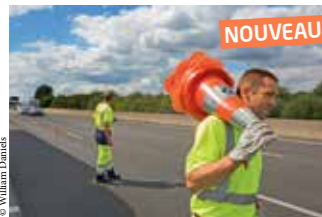
TRANSPORT

KEOLIS ANGERS - RÉSEAU IRIGO
www.irigo.fr



Kéolis Angers vous ouvre ses portes du Centre Technique du Tramway. Venez découvrir le dépôt, son centre de régulation du réseau Irigo ainsi que sa halle de maintenance pour les tramways. Présentation du déroulement d'une journée d'un conducteur. **Attention, les véhicules des visiteurs ne seront pas acceptés sur le site, Parking Relais à la station Terra Botanica, ou venir en Tramway, arrêt Terra Botanica.** **Centre technique des transports - Rue Boselli Angers**

VINCI AUTOROUTES
www.vinci-autoroutes.com



Vinci Autoroutes ouvre ses portes pour faire connaître les coulisses du centre autoroutier d'Angers. Autour d'ateliers interactifs, les visiteurs pourront mieux appréhender les métiers et savoir-faire des femmes et des hommes qui assurent leur sécurité 24h/24 : visite du poste central d'exploitation, animation d'un atelier de pose/dépose de cônes sur les conseils d'un agent routier, explication sur le déneigement de l'autoroute en hiver et conseils de conduite. **Bien se couvrir, les ateliers sont en partie à l'extérieur. Port de chaussures basses fermées. Des gilets de sécurité seront fournis.**

Centre d'exploitation d'Angers - Echangeur de Troussebouc - Saint-Jean-de-Linières

SPORTS ET LOISIRS

VILLE D'ANGERS CENTRE AQUALUDIQUE AQUAVITA
www.angers.fr/aquavita



Aqua Vita c'est 5000m² d'activités et de jeux pour se dépenser ou pour se relaxer. Une offre de loisirs aquatiques toute l'année : un espace petite enfance avec jeux aquatiques, lagon et bassin enfants ; un espace balnéo avec parcours aquatique, aquagym ; un espace de remise en forme avec fitness, spa, massage ; un bassin nordique de 50 m, chauffé à 28° toute l'année, et un bassin d'apprentissage. **Prévoir des chaussures plates 1, place Aquavita - Angers**

ENVIRONNEMENT

FÉDÉRATION DES CHASSEURS DE MAINE-ET-LOIRE
www.frc-paysdelaloire.com



Nos missions sont nombreuses : la gestion de la faune sauvage, l'aménagement des milieux, l'indemnisation des dégâts commis par le grand gibier, la formation des chasseurs, la découverte de la nature par le grand public. La chasse en Maine-et-Loire génère un flux financier de 30 millions d'euros et 600 emplois directs ou induits. Au programme, une visite commentée de nos locaux, ainsi qu'une présentation de nos activités, chiffres et partenaires. **Les Basses Brosses Bouchemaine**

SPECTACLE ET CULTURE

L'EPCC THÉÂTRE LE QUAI
www.lequai-angers.eu



Le Quai est un lieu de spectacles, de créations et de rencontres pour tous les publics et tous les arts vivants : théâtre, danse, musique, cirque, opéra... Le lieu est habité et animé par 3 structures : le Centre National de Danse Contemporaine, le Nouveau Théâtre d'Angers et l'Établissement Public de Coopération Culturelle- Le Quai. Derrière le grand Forum, vous visiterez : le théâtre 900, le théâtre 400, les coulisses et la terrasse panoramique. **Chaussures confortables car beaucoup d'escaliers. Cale de la Savatte - Angers**

BÂTIMENT ET PAYSAGES

SOCLOVA
www.soclova.fr



De nombreuses résidences de la Soclova bénéficient d'un traitement de qualité des espaces verts. Une équipe de 7 collaborateurs s'investit quotidiennement pour concevoir, entretenir et améliorer l'environnement extérieur de l'habitat. C'est à travers différents ateliers que vous pourrez découvrir leur travail : la gestion différenciée, la réduction des produits phytosanitaires, les traitements écologiques des insectes nuisibles, les ruchers ou encore le carré d'expérimentation. **Prévoir chaussures de marche. 9, rue Henri Bergson Angers**

SERVICES

ARCHIVES DÉPARTEMENTALES
www.archives49.fr



Les Archives départementales de Maine-et-Loire conservent les documents écrits, les images et les films relatifs à l'histoire de l'Anjou, de l'origine jusqu'au XXI^e siècle. La visite permettra de découvrir le fonctionnement du service, la diversité des collections, le bâtiment de conservation et la salle de consultation des documents, avec son exposition « *L'Enfance en Anjou, du Moyen Âge à nos jours* ». **106, rue de Frémur - Angers**

BIBLIOTHÈQUE ANGLOPHONE D'ANGERS **NOUVEAU**
www.ellia.org



Unique dans tout l'Ouest de la France, la Bibliothèque Anglophone dispose d'une collection de plus de 30.000 ouvrages en anglais. Outre le prêt de livres, BD et DVD, la Bibliothèque Anglophone propose un panel d'activités pour petits et grands : Children's Hour (pour les 3-10 ans), ateliers d'anglais (pour les collégiens), Coffee House, conversation en anglais... pour les adultes. **Selon le public, la visite se fera et/ou en anglais. 60, rue Boisnet - Angers**

CRÉDIT AGRICOLE DE L'ANJOU ET DU MAINE
www.ca-anjou-maine.fr



Le Crédit Agricole de l'Anjou et du Maine est la 1^{ère} banque assurance de son territoire, leader sur les marchés des particuliers, des entreprises et des agriculteurs. La proximité de notre réseau d'agences sans égal, l'expertise de nos services du siège et nos actions mutualistes convergent vers un unique but : être la banque assurance coopérative de référence pour développer notre territoire et être utile à nos clients. **52 Boulevard Pierre de Coubertin - Angers**

ÉTABLISSEMENT D'ANGERS DE LA DIRECTION DES RETRAITÉS ET SOLIDARITÉ DE LA CAISSE DES DÉPÔTS
www.cdc.retraites.fr



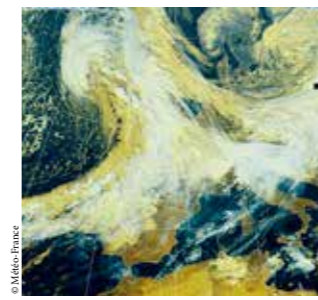
Découvrez les activités exercées par le Groupe Caisse des Dépôts, au service des citoyens, du développement des territoires et son accompagnement des grandes transitions de la société. Vous connaîtrez mieux les actions du groupe : construction, transports, assurance des personnes, gestion des retraites ou financement des projets de collectivités locales et des entreprises. **24 rue Louis Gain - Angers**

FÉDÉRATION ADMR DE MAINE-ET-LOIRE
www.49.admr.org



L'ADMR aide, depuis 70 ans, toute personne à bien vivre chez elle : famille ou célibataire, actif ou retraité, en pleine forme, malade ou handicapé. Des bénévoles à l'écoute et des intervenants professionnels pour des services adaptés (aide à la personne, maintien au domicile, ménage, repassage, garde d'enfants, téléassistance, accompagnement familial). Nous vous présenterons notre activité et vous ferons découvrir le métier d'intervenant à domicile à l'ADMR. **Prévoir un vêtement chaud. Rue de la Gibaudière Saint-Barthélemy-d'Anjou**

MÉTÉO FRANCE
www.meteofrance.com



Découverte des différents niveaux de la chaîne de production internationale, nationale et locale, qui permet d'une part le suivi de l'évolution de notre climat, d'autre part la prévision détaillée des conditions météorologiques, en amont des bulletins d'assistance et d'alerte destinés aux entreprises. **Une partie de la visite est en extérieur, non accessible aux personnes en fauteuil roulant ou ayant des difficultés de marche. 2, rue Norbert Gerbier Beaucouzé**

SERVICES AUX ENTREPRISES

APL
www.auditpl.com



Audit Pays de Loire est une société de services dédiée aux entreprises qui se sont développées dans les Pays de la Loire. Autour d'un cœur de métier d'expert-comptable, l'entreprise développe une sphère de services innovants pour aider les dirigeants à réussir leurs projets d'entreprises. **50 Bd du Doyenné - Angers**

ASSOCIATION GROUPEMENT EMPLOYEURS
www.age49.fr

Un groupement d'employeurs, associatif permet aux entreprises de disposer de salariés qualifiés en fonction de leur saisonnalité ou de leur besoin en compétences à temps partiel. Depuis plus de 15 ans, A.G.E. gère l'administratif et le financier de groupements d'employeurs du Maine-et-Loire et Sud Sarthe.

Pour la visite de notre société adhérente « Hortiflor » basée à Savennières, véhicule OBLIGATOIRE : prévoir bottes si mauvais temps. En cas de besoin, nous contacter au 02 41 36 83 20. • Visite chez HORTIFLOR : le 04/02 à 10h30 9 bis chemin de l'aiglerie 49170 Savennières • Visite chez BIOPLANTS : le 23/02 à 14h30 dans les locaux du groupe Bernard Camus RN 23 49170 Saint-Martin-du-Fouilloux

BGE ANJOU MAYENNE
www.aidecreationentreprise.fr



Venez découvrir la création d'entreprise, et comprendre les clés pour réussir votre projet avec les conseillers en création-reprise de BGE Anjou Mayenne. Chaque année, 400 entreprises sont créées, en Maine-et-Loire, avec notre soutien ! **461, rue Saint-Léonard Village des entrepreneurs Angers**

COMMERCE DISTRIBUTION

CENTRE COMMERCIAL GRAND MAINE
www.grandmaine.com



Grand Maine, le centre commercial historique d'Angers, situé au cœur du quartier du Lac de Maine, accueille 3,8 millions de visiteurs par an. Ouvert en 1983, le centre a connu, en 2013, une importante rénovation. Familial, il offre confort de visite et convivialité à ses clients. **Rue du Grand Launay Angers**

LEROY MERLIN
www.leroymerlin.fr/angers



Leroy Merlin France est aujourd'hui l'enseigne leader sur le marché français de l'amélioration de l'habitat et du cadre de vie. Spécialisée dans la vente de produits et de solutions depuis 1989, notre magasin de Saint-Barthélemy-d'Anjou s'inscrit comme un acteur local incontournable. Nos 200 collaborateurs ont pour ambition «d'aider chaque habitant à rêver sa maison et la réaliser.»
Prévoir chaussures fermées 191, route d'Angers Saint-Barthélemy-d'Anjou

RACINEA
www.racinea.com



Racinéa, anciennement Groupe Buroc Agebois intervient depuis plus de 30 ans sur le grand Ouest de la France ainsi que sur toute la région parisienne. Notre métier de simple fabricant a su évoluer et nous sommes devenus un véritable partenaire auprès de nos clients dans le métier d'agencement d'espaces tertiaires, de cafés-hôtels et restaurants, de boutiques -magasins, d'espaces santé/médico-social (EHPAD, Hôpitaux, Clinique, CCAS, Laboratoire, Cabinet Médical, etc...) mais aussi d'usinage de panneaux de bois ou autres dérivés dans le cadre de sous traitance industrielle.
20, Bd de l'Épervière Ecoouflant

MÉTIER ET ARTISANAT D'ART

ATELIER GALERIE «LES JACOBINS»



Cet atelier est un lieu d'exposition et d'apprentissage de techniques artistiques et artisanales : peinture, encadrement, dorure, pastel, broderie d'art, mosaïque, calligraphie.

9 rue des Jacobins - Angers

CLAUDE PICHARD
www.claudepichard-ceramiqedart.fr



Depuis des siècles, les céramistes manient l'art de la mutation de la terre par le feu et les créations céramiques sont nombreuses et diverses. Les céramistes nous font voyager dans un monde où habileté manuelle, minutie, sensibilité artistique et créativité fusionnent. Je vous invite à découvrir cet art au sein de mon atelier, en rencontrant toutes les phases de création d'une œuvre céramique.

Château de Briançon Bauné

SOLIDARITÉ INSERTION

ASSOCIATION LES CHIENS GUIDES D'AVEUGLES DE L'OUEST

www.chiens-guides-ouest.org



L'Association a pour objectif principal de doter gratuitement les personnes déficientes visuelles d'un chien guide. Elle développe également des stages de locomotion, de l'aide en AVJ (Aide à la Vie Journalière) et l'apprentissage de la canne électronique. La visite se déroule en trois temps : présentation de chien guide (sous réserve d'une météo favorable) et visite des locaux.

1, rue des Brunelleries Bouchemaine

BANQUE ALIMENTAIRE DE MAINE-ET-LOIRE



Créée en 1985, la Banque Alimentaire de Maine-et-Loire est gérée comme une entreprise. Elle apporte une aide alimentaire à plus de 17 000 personnes différentes par semaine. Son action au quotidien : collecter sans acheter, trier, stocker, redistribuer aux associations et CCAS pour les plus démunis.
Prévoir vêtements chauds. Rendez-vous sur le parking de la Cité.

58 Bd du Doyenné - Angers

EMMAÜS
www.emmaus49.com



Accueil de personnes en difficulté et sans possibilité de vivre hors de la communauté Emmaüs. Activité de récupération et de vente d'objets.

Le Sauloup Saint-Jean-de-Linières

LA RESSOURCERIE DES BISCOTTES
www.ressourcieriedesbiscottes.fr



La Ressourcerie collecte et valorise tous types d'encombrants ménagers. Ce support d'activité permet d'employer 22 salariés dans le cadre d'un chantier d'insertion, dont 17 bénéficient d'un accompagnement spécifique pour les aider à retrouver un emploi ou une formation. Découvrez les coulisses de l'activité en visitant l'atelier de 1500m² et le magasin solidaire de 600m².

Bien se couvrir, possibilité d'acheter à la fin de la visite.

19, avenue du Moulin Marcille - Les Ponts-de-Cé

LE JARDIN DE COCAGNE ANGEVIN



L'association propose une aide aux personnes en situation précaire. Le chantier d'insertion a développé depuis 1999 une démarche d'accompagnement utilisant le support du maraîchage biologique. L'ensemble de la production est vendu à un réseau d'adhérents sous forme d'un abonnement à un panier hebdomadaire de légumes.
Prévoir éventuellement une tenue de pluie.

La Bouvarderie Saint-Barthélemy-d'Anjou

SOCIÉTÉ PROTÉCTRICE DES ANIMAUX AUTONOME DE MAINE-ET-LOIRE
www.spaa-angers.com



Le rôle de la SPAA est de recueillir les animaux errants dans l'espace de 290 communes du département (hors les zones de Cholet et Saumur où une SPA locale est implantée), de les soigner, les rendre adoptables et de les faire adopter. Pour cela, la SPAA a besoin de se faire connaître et accueille volontiers les visiteurs au Refuge.
Bien se couvrir, ne pas donner à manger aux animaux, ne pas caresser les animaux.

Promenade de la Baumette Angers

FORMATION

ARTS ET MÉTIERS PARIS TECH
www.artsetmetiers.fr/campus-angers



Avec 8 campus et 4 antennes en France, Arts et Métiers ParisTech se positionne comme l'école de la technologie, au plus près des besoins industriels. Son campus Arts et Métiers d'Angers compte 507 élèves-ingénieurs, mastériens et doctorants (nb : son laboratoire de recherche et son antenne de réalité virtuelle à Laval reflètent le dynamisme de ce campus résolument tourné vers l'innovation et les procédés du futur).

2 Bd du Ronceray - Angers

BTP CFA MAINE-ET-LOIRE
www.aforbat49.com



Le BTP CFA Maine-et-Loire est le centre de formation par apprentissage des métiers du Bâtiment. Nous accueillons, conseillons et formons les jeunes de 15 à 25 ans qui souhaitent préparer un diplôme de CAP, BP, Bac Pro en partenariat avec une entreprise.
Prévoir tenue de pluie en cas de mauvais temps.

1 rue Darwin - Angers

CAMPUS DE POUILLÉ
www.campus-pouille.com



La Nature au service de l'Homme et l'Homme au service de la Nature. Au travers d'activités de production de végétaux d'ornements et de fruits, découvrez comment l'homme apprend à se faire l'allié de la nature pour satisfaire ses besoins par des technologies respectueuses de l'environnement et du consommateur.
29, route de Pouillé Les Ponts-de-Cé

CCI MAINE-ET-LOIRE - CENTRE PIERRE COINTREAU
www.cciformation49.fr



Le Centre Pierre Cointreau offre des moyens performants sur 14 000 m² en adéquation avec les besoins des entreprises. Il regroupe sur un seul site un espace de Formation Continue et un CFA. Chaque année, un millier de jeunes se forme par apprentissage et côtoie près de 1000 professionnels venus se perfectionner avec un stage court.
132 Avenue de Lattre de Tassigny - Angers

CFA CHAMBRE DES MÉTIERS ET DE L'ARTISANAT DE MAINE-ET-LOIRE
www.cma49.fr



Le centre de formation assure les formations par alternance dans les métiers de bouche, de l'automobile et de la fleuristerie, dans de nombreux diplômes. Une visite des ateliers et des laboratoires ainsi que des rencontres avec des apprentis et des professeurs sont proposées.
3 rue Darwin - Angers

CNPH
www.cnph.com



Le CNPH est un centre de formation professionnelle pour adultes et apprentis. Il permet d'accéder à un métier proche de la nature, du secteur du végétal ou du machinisme agricole, grâce à des formations préqualifiantes ou diplômantes du CAP au Bac+2.
Prévoir tenue de pluie en cas de mauvais temps.
43, rue du Roi René La Ménitrie

GROUPE ESA
www.groupe-esa.com



L'Ecole Supérieure d'Agriculture est un pôle de formation et de recherche pluridisciplinaires, dont les domaines de compétences s'étendent de la production agricole jusqu'à la protection de notre cadre de vie, en passant par l'alimentation, la viticulture.

55, rue Rabelais - Angers

GROUPE ESAIP
www.esaip.org



L'ESAIP est une Ecole d'ingénieurs qui propose à travers un parcours à forte dimension internationale, des formations en sécurité informatique, green IT, en environnement et prévention des risques.

**18, rue du 8 mai 1945
Saint-Barthélemy-d'Anjou**

GROUPE ESEO
www.eseo.fr



Créée à Angers en 1956, l'ESEO a progressivement étendu son champ d'activité pour s'affirmer comme la référence des écoles d'ingénieurs généralistes en Sciences et Technologies de l'Information et de la Communication. 95 % des jeunes diplômés sont en poste en moins de 3 mois dans plus de 200 métiers d'avenir et des secteurs très divers. La visite vous permettra de découvrir des applications innovantes réalisées au sein de nos 49 laboratoires High Tech, le cursus et les métiers d'ingénieur du futur.

Prévoir chaussures confortables pour la marche.
**10, bd Jean-Jeaneteau
Angers**

INSTITUT CONFUCIUS
www.confucius-angers.eu



L'association Institut Confucius des Pays de la Loire d'Angers a ouvert ses portes en 2009. Plus de 150 élèves de 7 à 85 ans sont inscrits aux cours de chinois, calligraphie et peinture. L'institut Confucius propose également une bibliothèque riche de 1500 ouvrages, des conférences, des projections de films, des expositions, des spectacles, la célébration du Nouvel an chinois, autant de projets pédagogiques et culturels qui offrent des clés de compréhension sur la Chine d'hier et d'aujourd'hui.

**22, allée François-Mitterrand
Angers**

LES COMPAGNONS DU DEVOIR ET DU TOUR DE FRANCE **NOUVEAU**

www.compagnons-du-devoir.com



Le centre de formation des Compagnons du devoir, présent depuis 1972 à Angers, forme du CAP à la licence professionnelle en alternance dans 6 filières métiers (bâtiment, industrie, matériaux souples, métiers du vivant et du goût). Découvrez les ateliers d'Angers et nos métiers.

Prévoir des chaussures fermées (visite des ateliers).
**25 Boulevard Copernic
Angers**

PIVERDIÈRE **NOUVEAU**

www.piverdiere.fr



La PIVERDIÈRE est un centre de formation professionnelle pour adultes permettant d'accéder au métier de fleuriste et étalagiste grâce à des formations qualifiantes ou diplômantes.

**700, route de la Moncellière
Bouchemaine**

DÉCOUVREZ LES 22 FOCUS MÉTIERS

Au cours de la visite de l'entreprise, 15 minutes sont consacrées à la présentation d'un métier.



FOCUS MÉTIERS

ARCHIVES DEPARTEMENTALES	Relieur - Restaurateur
CENTRE COMMERCIAL GRAND MAINE	Directeur de centre - Assistante de centre Responsable Technique
CFA CHAMBRE DES METIERS ET DE L'ARTISANAT DE MAINE ET LOIRE	Mécanicien Automobile
CLAUDE PICHARD	Céramiste - Tourneur
CNPH	Horticulteur
EPARC	Cuisinier
EPCC THEATRE LE QUAI	Métier lié aux spectacles vivants
FEDERATION ADMR DE MAINE ET LOIRE	Intervenant à domicile
GROUPE ESA	Ingénieur ESA
GROUPE ESEO	Ingénieur généraliste
KEOLIS ANGERS - RESEAU IRIGO	Conducteur de bus et tram
LA RESSOURCERIE DES BISCOTTES	Valoriste
LA RONDE DES FRUITS	Arboriculteur
LE JARDIN DE COCAGNE ANGEVIN	Professionnels de l'accompagnement social en lien avec le support du maraichage
PIVERDIERE	Fleuriste
RACINEA	Menuisier - Agenceur
SOCLOVA	Jardinier
SOMINVAL MIN D'ANGERS	Grossiste en fruits et légumes
TERRA BOTANICA	Paysagiste
UNIVERSITE D'ANGERS - BIOLOGIE NEUROVASCULAIRE ET MITOCHONDRIALE INTEGREE	Les métiers de la recherche Biomédicale
UNIVERSITE D'ANGERS - PLATEFORME PACEM	Ingénieur en biologie
VINCI AUTOROUTES	Agent routier

CONTACT ET RÉSERVATION MADE IN ANGERS SCOLAIRES

TÉL : 02 41 23 50 33

E-mail : claire.moutray@angersloiretourisme.com

www.angersloiretourisme.com

La visite d'entreprise permet de faire découvrir aux jeunes, l'activité économique de notre territoire. Elle valorise les métiers et savoir-faire des entreprises et renforce l'intérêt des jeunes pour les formations qui y mènent. Elle met en lumière les innovations qui naissent dans des pôles d'excellence et favorise souvent les recrutements de proximité.

Rencontrer des professionnels passionnés par leur métier, créer une connivence avec eux, sentir, écouter, voir, toucher, amener les jeunes à s'éveiller au monde professionnel, sont quelques uns des bénéfices d'une visite d'entreprise.